

## 2/2-Wege Magnetventil 2/2-way solenoid valve

## Baureihe 210 type 210

**direktgesteuert**  
**direct acting**



Schaltfunktion: NC (stromlos geschlossen)  
function: NC (normally closed)

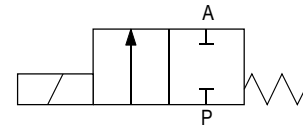


Abbildung ähnlich / similar to illustration

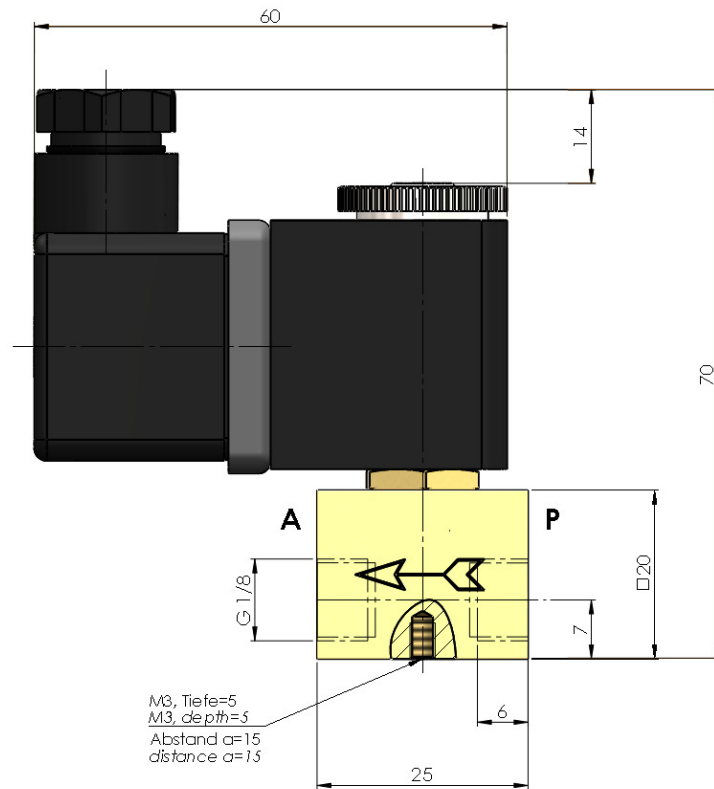
<b>Bauart</b>	Sitzventil	<b>design</b>	seat valve
<b>Nennweite</b>	DN 1,0 – 2,5	<b>diameter</b>	DN 1,0 – 2,5
<b>Druckbereich</b>	0 – max. 16 bar	<b>pressure</b>	0 – max. 16 bar
<b>Gehäusewerkstoff</b>	Messing, 1.4305	<b>body material</b>	brass, 1.4305
<b>Dichtwerkstoff</b>	FKM	<b>seals</b>	FKM
<b>Temperatur</b>	Medium: - 10 bis + 120°C Umgebung: max. + 50°C	<b>temperature</b>	media: - 10 up to + 120°C ambient: max. + 50°C
<b>Anschlüsse</b>	G 1/8"	<b>connection</b>	G 1/8"
<b>Elektrischer Teil</b>	Gerätesteckdose, Industrienorm Bauform B	<b>electrical part</b>	plug socket industry norm form B
<b>Anschlußspannung</b>	230V 50Hz, 24V DC, Sonderspannungen	<b>nominal voltage</b>	230V 50Hz, 24V DC, special voltages
<b>Spannungstoleranz</b>	+ / - 10 % nach VDE 0580	<b>voltage tolerance</b>	+ / - 10 % acc. VDE 0580
<b>Leistungsaufnahme</b>	230V 50Hz: 9,2 VA 24V DC: 6 Watt	<b>power consumption</b>	230V 50Hz: 9,2 VA 24V DC: 6 Watt
<b>Einschaltdauer</b>	100 % ED	<b>duty factor</b>	100 % ED
<b>Schutzart</b>	IP 65 mit montierter Gerätesteckdose	<b>protection</b>	IP 65 with plug socket mounted
<b>Einbaulage</b>	beliebig	<b>mounting</b>	in any position

Gehäusewerkstoff body material	DN [mm]	max. Druck max. pressure [bar]	Anschluß connection	Kv-Wert flow rate [l/min]
Messing / brass	1,0	0 – 16	G 1/8"	0,5
Messing / brass	1,5	0 – 13	G 1/8"	1,2
Messing / brass	2,0	0 – 10	G 1/8"	2,1
Messing / brass	2,5	0 – 8	G 1/8"	2,8
VA	1,0	0 – 16	G 1/8"	0,5
VA	1,5	0 – 13	G 1/8"	1,2
VA	2,0	0 – 10	G 1/8"	2,1
VA	2,5	0 – 8	G 1/8"	2,8

## 2/2-Wege Magnetventil 2/2-way solenoid valve

**Baureihe 210  
type 210**

Maßzeichnung  
dimension drawing




### Typenschlüssel type code

Die Typenbezeichnung setzt sich zusammen aus:  
Structure of the order specification:

Typ Type	/ Nennweite / / diameter /	Gehäusewerkstoff body material	Anschlußgröße connection size	Dichtung seal	Anschlußspannung voltage
<b>210</b>	<b>/ 1,0 /</b>	<b>M</b>	<b>G18</b>	<b>F</b>	<b>230/50</b>
210	1,0 = DN1,0	M = Messing Brass	G18 = G1/8	F = FKM	230/50 = 230V AC
	1,5 = DN1,5	V2 = Edelstahl 1.4305 Stainless steel SS304			24VDC = 24V DC
	2,0 = DN2,0				110/50 = 110V AC
	2,5 = DN2,5				24/50 = 24V AC
					12VDC = 12V DC

## 2/2-Wege Magnetventil 2/2-way solenoid valve

**Baureihe 210  
type 210**

Ventiloptionen	valve options	
öl- und fettfrei	<i>free of oil and grease</i>	
<b>Ex-Schutz</b> II 2G Ex mII T4 II 3D IP65 T130°C	<b>explosion proof</b> II 2G Ex mII T4 II 3D IP65 T130°C	
<b>Sondermagnete</b> Größe 8/30 (temperaturreduziert)  Sonderspannung	<b>special coils</b> <i>size 8/30 (for lower temperature)</i>  <i>Special voltages</i>	
Gerätesteckdose mit LED	<i>plug socket with LED</i>	