

3/2-Wege Magnetventil 3/2-way solenoid valve

Baureihe 310 type 310

direktgesteuert
direct acting



Schaltfunktion: NC (stromlos geschlossen)
function: NC (normally closed)

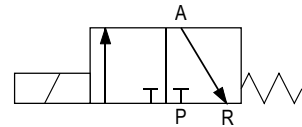


Abbildung ähnlich / similar to illustration

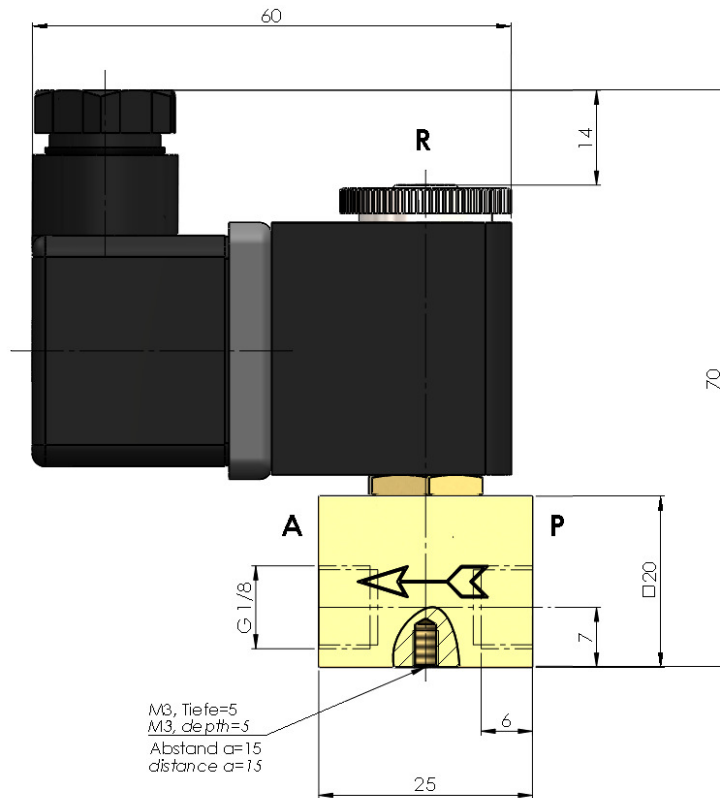
Bauart	Sitzventil	design	seat valve
Nennweite	DN 1,0 – 2,0	diameter	DN 1,0 – 2,0
Druckbereich	0 – max. 12 bar	pressure	0 – max. 12 bar
Gehäusewerkstoff	Messing, 1.4305	body material	brass, 1.4305
Dichtwerkstoff	FKM	seals	FKM
Temperatur	Medium: - 10 bis + 120°C Umgebung: max. + 50°C	temperature	media: - 10 up to + 120°C ambient: max. + 50°C
Anschlüsse	G 1/8"	connection	G 1/8"
Elektrischer Teil	Gerätesteckdose, Industrienorm Bauform B	electrical part	plug socket industry norm form B
Anschlußspannung	230V 50Hz, 24V DC, Sonderspannungen	nominal voltage	230V 50Hz, 24V DC, special voltages
Spannungstoleranz	+ / - 10 % nach VDE 0580	voltage tolerance	+ / - 10 % acc. VDE 0580
Leistungsaufnahme	230V 50Hz: 9,2 VA 24V DC: 6 Watt	power consumption	230V 50Hz: 9,2 VA 24V DC: 6 Watt
Einschaltdauer	100 % ED	duty factor	100 % ED
Schutzart	IP 65 mit montierter Gerätesteckdose	protection	IP 65 with plug socket mounted
Einbaulage	beliebig	mounting	in any position

Gehäusewerkstoff body material	DN [mm]	max. Druck max. pressure [bar]	Anschluß connection	Kv-Wert flow rate [l/min]
Messing / brass	1,0	0 – 12	G 1/8"	0,5
Messing / brass	1,5	0 – 7	G 1/8"	1,2
Messing / brass	2,0	0 – 4	G 1/8"	2,1
VA	1,0	0 – 12	G 1/8"	0,5
VA	1,5	0 – 7	G 1/8"	1,2
VA	2,0	0 – 4	G 1/8"	2,1

3/2-Wege Magnetventil 3/2-way solenoid valve

**Baureihe 310
type 310**

Maßzeichnung
dimension drawing




Typenschlüssel type code

Die Typenbezeichnung setzt sich zusammen aus:
Structure of the order specification:

Typ Type	/ Nennweite / / diameter /	Gehäusewerkstoff body material	Anschlußgröße connection size	Dichtung seal	Anschlußspannung voltage
310	/ 1,0 /	M	G18	F	230/50
310	1,0 = DN1,0	M = Messing Brass	G18 = G1/8	F = FKM	230/50 = 230V AC
	1,5 = DN1,5	V2 = Edelstahl 1.4305 Stainless steel SS304			24VDC = 24V DC
	2,0 = DN2,0				110/50 = 110V AC
					24/50 = 24V AC
					12VDC = 12V DC

3/2-Wege Magnetventil
3/2-way solenoid valve

Baureihe 310
type 310

Ventiloptionen	valve options	
öl- und fettfrei	<i>free of oil and grease</i>	
Ex-Schutz II 2G Ex mII T4 II 3D IP65 T130°C	explosion proof II 2G Ex mII T4 II 3D IP65 T130°C	
Sondermagnete Größe 8/30 (temperaturreduziert) Sonderspannung	special coils <i>size 8/30 (for lower temperature)</i> <i>Special voltages</i>	
Gerätesteckdose mit LED	plug socket with LED	